

アプリケーション・デザイン

アプリケーション・デザイン①

名刺 (教職員用)

8-01

立教学院



立教大学



役職 : 中ゴシック BBB Pr6 Medium 8pt トラッキング 100
(複数行になる場合は行間 10pt)
氏名 : リュウミン Pr6 Medium 16pt
ルビ(ローマ字) : Arial Regular 8pt トラッキング 50
住所・TEL・FAX : UD 新ゴ Pro Regular 6pt 行間 9pt
メールアドレス : UD 新ゴ Pro Regular 6pt トラッキング 50
学校名 : UD 新ゴ Pro Regular 4.5pt (学院のみ)

氏名 : Times Roman 17.5pt
役職 : Arial Regular 7pt
住所・TEL・FAX : UD 新ゴ Pro Regular 6pt 行間 8pt
メールアドレス : UD 新ゴ Pro Regular 6pt トラッキング 50

文字組規定

	苗字1字	苗字2字	苗字3字
名前1字			
名前2字			
名前3字			

※半角2つで「1」としています。

色指定

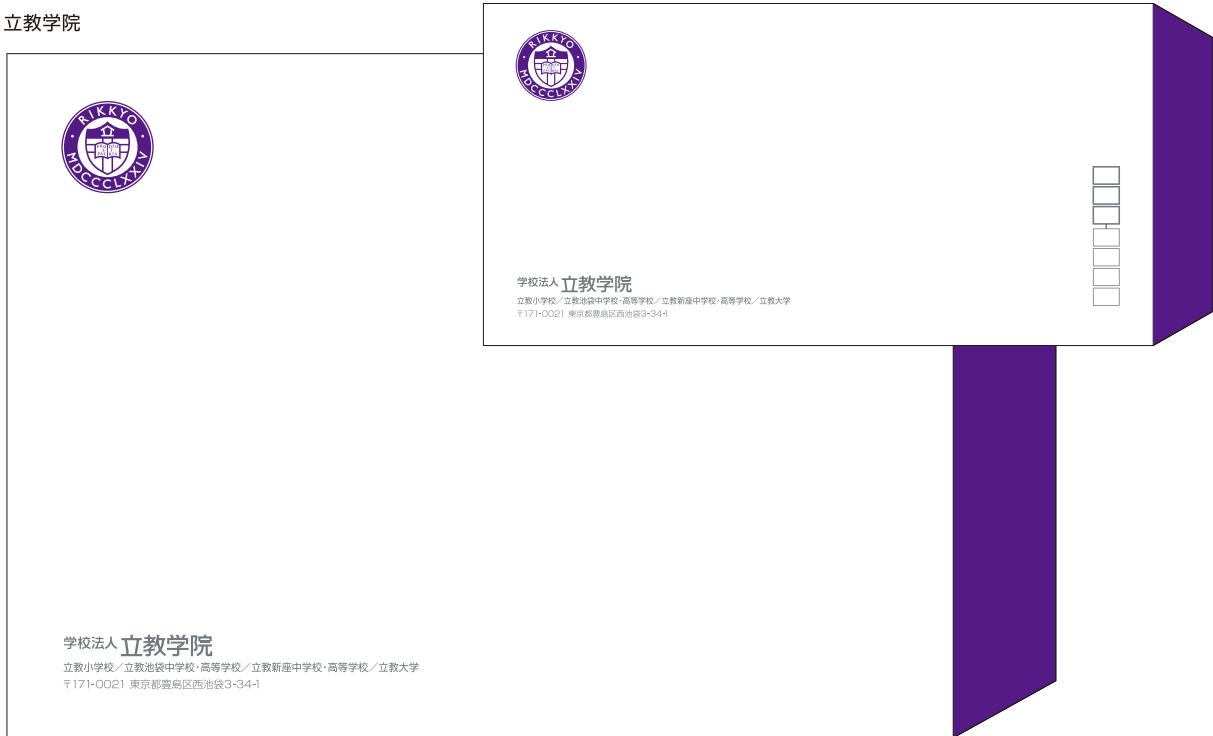


紫紺
DIC 226
C80%+M100% (近似値)



スミ

立教学院



立教大学



アプリケーション・デザイン②-2 立教大学封筒/英文

8-03

RIKKYO UNIVERSITY



RIKKYO UNIVERSITY

3-34-1, Nishi-Ikebukuro, Toshima-ku, Tokyo 171-8501, Japan
1-2-26, Kitano, Niiza-shi, Saitama 352-8558, Japan



FAX

年 月 日

立教学院

〒171-8501 東京都豊島区西池袋 3-34-1

氏名 E-mail

Tel Fax

様
様

送付枚数 枚（本状含む）

FAX

TEL

件名

RIKKYO EDUCATIONAL CORPORATION

www.rikkyogakuin.jp



FAX

年 月 日

様
様

立教大学

住所

氏名

Tel

E-mail

Fax

送付枚数 枚 (本状含む)

FAX

TEL

件名

アプリケーション・デザイン⑤

立教学院レターヘッド

8-06



立教学院

〒171-8501 東京都豊島区西池袋 3-34-1

RIKKYO EDUCATIONAL CORPORATION

3-34-1, Nishi-Ikebukuro, Toshima-ku, Tokyo 171-8501

www.rikkyogakuin.jp

アプリケーション・デザイン⑥-1 立教大学レターヘッド

8-07



立教大学

〒171-8501 東京都豊島区西池袋 3-34-1

〒352-8558 埼玉県新座市北野 1-2-26

RIKKYO UNIVERSITY

3-34-1, Nishi-Ikebukuro, Toshima-ku, Tokyo 171-8501

1-2-26, Kitano, Niiza-shi, Saitama 352-8558

www.rikkyo.ac.jp

アプリケーション・デザイン⑥-2 立教大学レターヘッド/英文

8-08



RIKKYO UNIVERSITY
3-34-1, Nishi-Ikebukuro, Toshima-ku, Tokyo 171-8501, Japan
1-2-26, Kitano, Niiza-shi, Saitama 352-8558, Japan
www.rikkyo.ac.jp





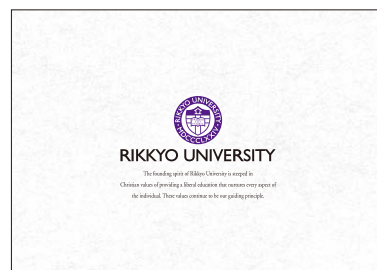
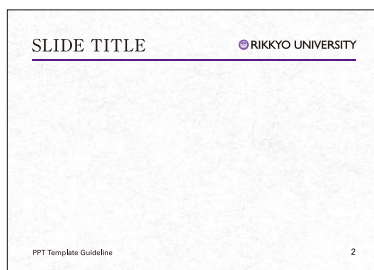
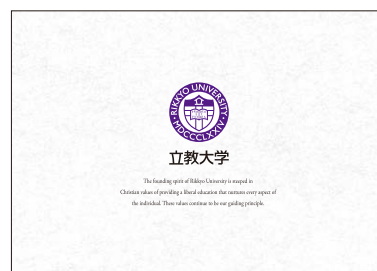
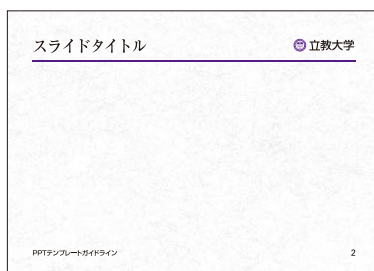
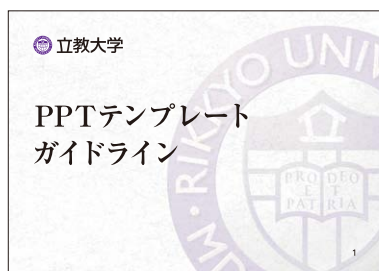
立教大学
NEWS RELEASE

年 月 日

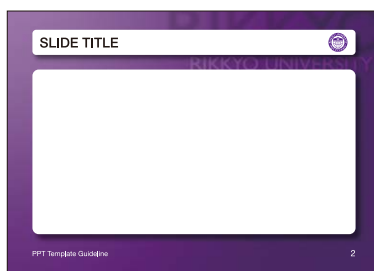
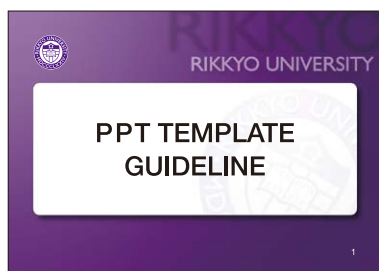
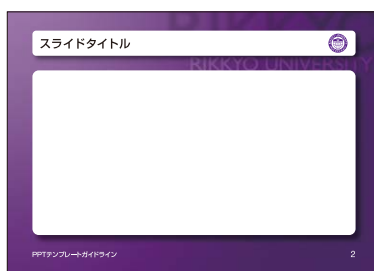
アプリケーション・デザイン⑧ PPTテンプレート

8-10

タイプA

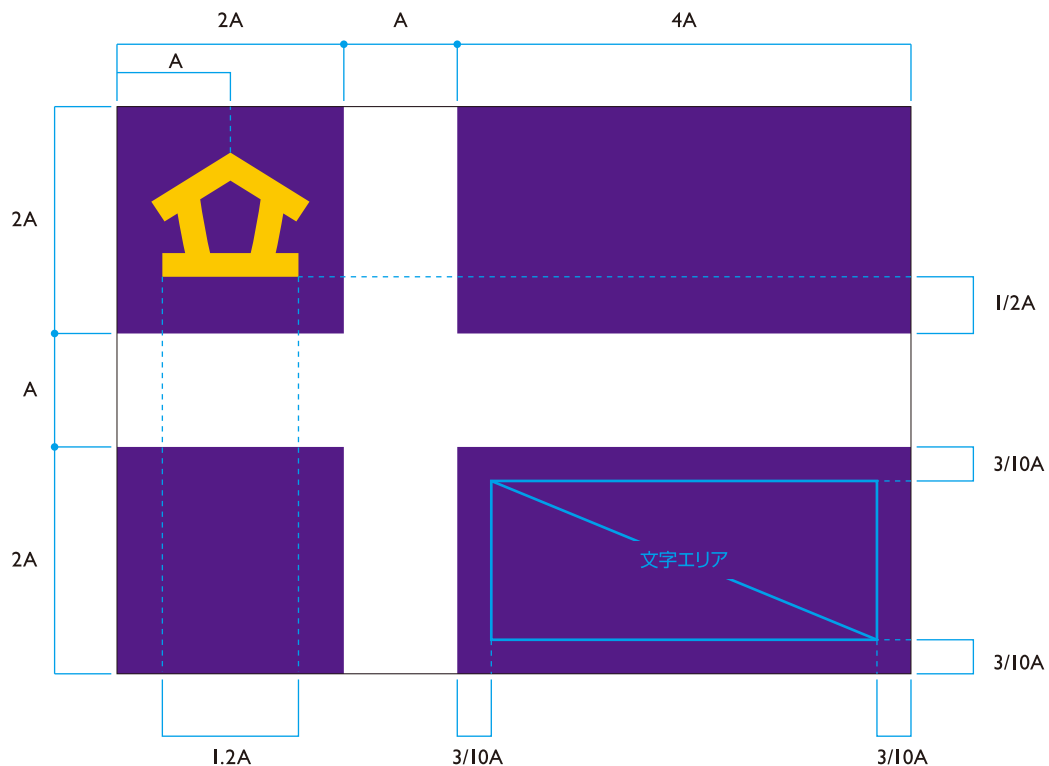


タイプB

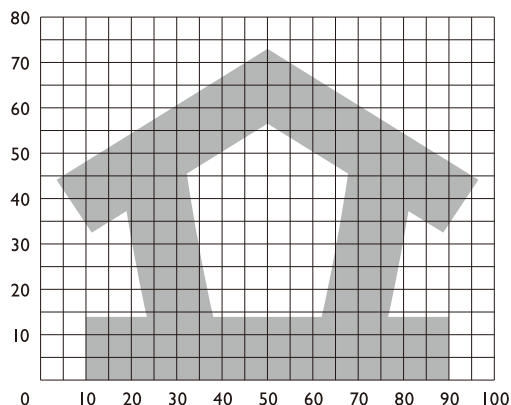


紫紺地に白色の十字架と左肩に金色の「立」が描かれた校旗は、1924年に当時の総理ライフスナイダー主教と杉浦貞二郎学長によって立案、制定されました。

この紫紺地に白色の十字架を基本としたデザインは、立教学院が設置する一貫校の校旗にも用いられています。立教大学では、応援団の団旗や学生団体、校友会の旗にも用いられており、在学生や校友にも親しまれています。



「立マーク」グリッドスケール



ベースカラー



紫紺
DIC 226
C80%+M100% (近似値)



黄
DIC 86
M25%+Y100% (近似値)

■ 文字エリアの規定

校旗に文字を入れて使用する場合は、原則として規定の「文字エリア」の範囲内に収まるようにしてください。書体やサイズ、組み方は自由ですが色は白ヌキです。文字以外の要素は原則として入れないものとします。